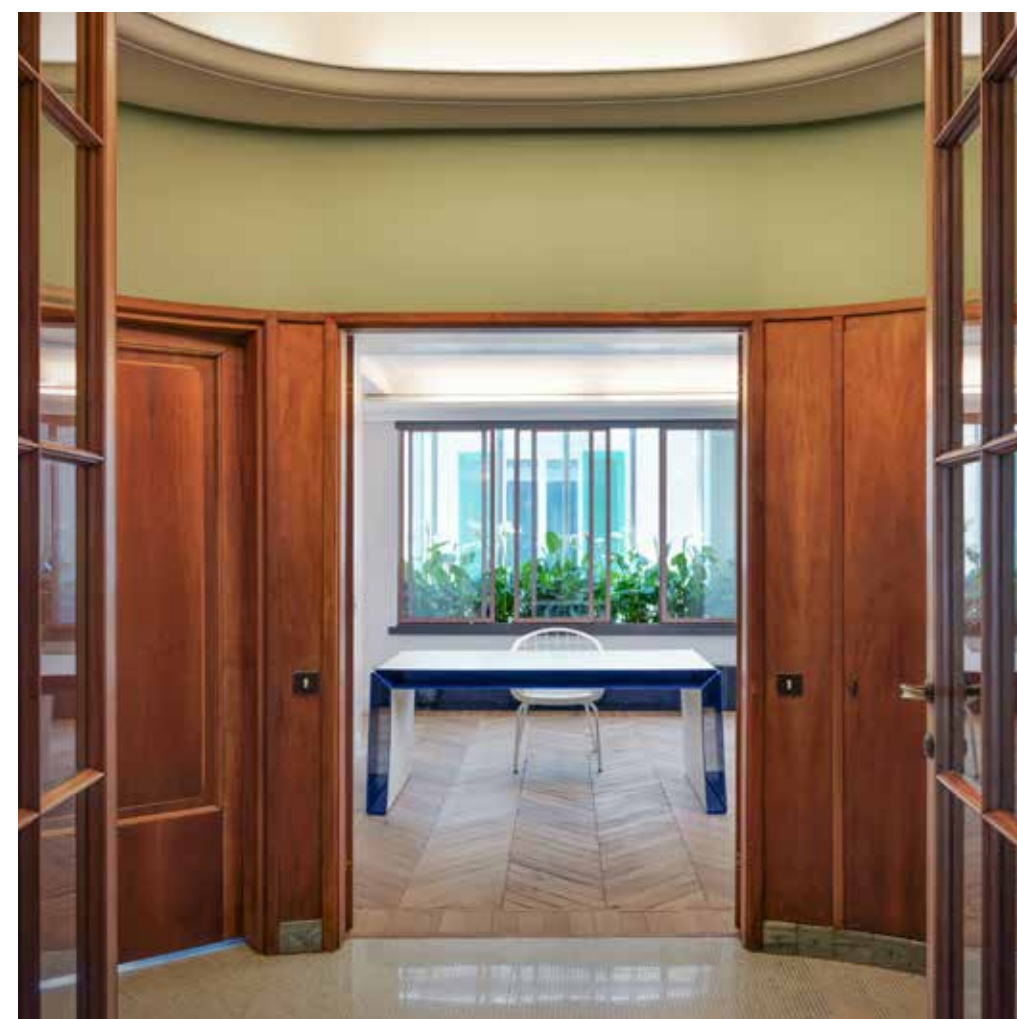


ALESSIA GARIBALDI

Sant'Andrea



An historic building contains the 400 square metres intended for representative offices and private residence. A rich palette of marbles, woods and precious metals composes an intervention in which each piece is custom-designed, from the polychrome marble floor to the wood paneling. The project is inspired by the aesthetics of Italian Modernism, reinterpreted in an elegant and rich way in the luxury of the finishes and furnishings, where contemporary pieces merge with a classical 19th century atmosphere.

All'interno di una dimora storica si articolano i 400 mq destinati a uffici di rappresentanza e residenza privata. Una ricchissima palette di marmi, legni e metalli pregiati compone un intervento in cui ogni pezzo è disegnato su misura, dal pavimento in marmo policromo alle boiserie in legno. Il progetto trae ispirazione dalle estetiche del Modernismo italiano, reinterprete in maniera elegante e ricca nel lusso manifesto delle finiture e nell'arredo che introduce pezzi contemporanei in un'atmosfera classica e sfarzosa da fine '800.

PHOTOS BY ANDREA MARTIRADONNA



“
A rich palette of marbles, woods
and precious metals composes an intervention
in which each piece is custom-designed
”

Alessia Garibaldi

A MILANESE ARCHITECT WITH A STRONG ARTISTIC PROJECTION, ALESSIA GARIBALDI GRADUATED FROM THE POLITECNICO DI MILANO IN 2000 AND BEGAN COLLABORATING WITH ENGINEERING AND ARCHITECTURAL FIRMS, WHERE SHE DEVELOPED DESIGN SENSITIVITY BUT ALSO TECHNICAL AND ORGANISATIONAL SKILLS. SHE PARTICIPATES IN PROJECTS AT INTERNATIONAL LEVEL, SUCH AS THE ALFA BUSINESS PARK IN THE FIAT ALFA ROMEO AREA IN ARESE, WHERE SHE REFINES HER ABILITY TO INTERPRET LARGE INDUSTRIAL AND COMMERCIAL SPACES. HER VISION IS SUMMARISED IN THE METAPHOR ATTRIBUTED TO BERNARD OF CHARTRES "WE ARE DWARFS STANDING ON THE SHOULDERS OF GIANTS", UNDERLINING THE IMPORTANCE HISTORY HOLDS IN MODERN CULTURE. AND IT IS PRECISELY THESE FOUNDATIONS ON WHICH HER STYLISTIC SIGNATURE HAS BEEN BUILT. TAKING THE AESTHETIC LESSON OF INTERNATIONAL RATIONALISM AS HER OWN, SHE DRAWS FROM FORMAL SYMMETRIES, VOLUMETRIC ORDERS AND SPATIAL CONCEPTS ENHANCED BY THE STUDY OF NATURAL MATERIALS, HANDMADE FINISHES, REMINISCENT OF ITALIAN MAGNIFICENCE, REINTERPRETED IN A CONTEMPORARY WAY. HER WAY OF PRACTISING THE PROFESSION OF ARCHITECTURE BECOMES A STORY THAT REINTERPRETS THE PAST IN NEW AND ORIGINAL WAYS.

ARCHITETTO MILANESE CON UNA FORTE PROIEZIONE ARTISTICA, ALESSIA GARIBALDI SI LAUREA AL POLITECNICO DI MILANO NEL 2000 E INTRAPRENDE LA SUA ATTIVITÀ LAVORATIVA COLLABORANDO CON STUDI DI INGEGNERIA E ARCHITETTURA, DOVE SVILUPPA SENSIBILITÀ AL PROGETTO MA ANCHE COMPETENZE TECNICHE E ORGANIZZATIVE. PARTECIPA A PROGETTI DI LIVELLO INTERNAZIONALE COME L'ALFA BUSINESS PARK NELL'AREA FIAT ALFA ROMEO AD ARESE NEL QUALE AFFINA LA SUA CAPACITÀ DI INTERPRETARE GRANDI SPAZI INDUSTRIALE E COMMERCIALI. LA SUA VISION SI RIASSUME NELLA METAFORA ATTRIBUITA A BERNARDO DI CHARTRES "SIAMO NANI SULLE SPALLE DI GIGANTI", SOTTOLINEANDO L'IMPORTANZA CHE LA STORIA HA PER LA CULTURA MODERNA. E PROPRIO SU QUESTE BASI SI DECLINA LA SUA CIFRA STILISTICA. FACENDO SUA LA LEZIONE ESTETICA DEL RAZIONALISMO INTERNAZIONALE, ATTINGE DA SIMMETRIE FORMALI, ORDINI VOLUMETRICI E CONCETTI SPAZIALI ESALTATI DALLA RICERCA DI MATERIALI NATURALI, FINITURE ARTIGIANALI, INNEGGIANDO A MEMORIE DELLA MAGNIFICENZA ITALIANA, RIVISITATE IN MANIERA CONTEMPORANEA. IL SUO MODO DI FARE ARCHITETTURA DIVENTA UN RACCONTO CHE REINTERPRETA IL PASSATO IN MODI SEMPRE NUOVI E ORIGINALI.

